



willkommen



**Digital Botschafterinnen
& Botschafter**
Rheinland-Pfalz

Digitale Sprechstunde



**Digital Botschafterinnen
& Botschafter**
Rheinland-Pfalz

Gefördert durch:



Rheinland-Pfalz
MINISTERIUM FÜR ARBEIT,
SOZIALES, TRANSFORMATION
UND DIGITALISIERUNG

Unterstützt von:



**Medienanstalt
Rheinland-Pfalz**

Schüler werden zu Digital-Botschafter*innen – Premiere am Konrad-Adenauer-Gymnasium Westerburg

11.12.2025



<https://www.leb-rlp.de/blog/details/schueler-werden-zu-digital-botschafterinnen-premiere-am-konrad-adenauer-gymnasium-westerburg>



Agenda

1 Heutige Themen

2 Ihre Fragen/Anregungen

Wer die Präsentation(en) per PDF erhalten möchte,
bitte formlose E-Mail an di-bo-westerburg@online.de



Digital Botschafterinnen
& Botschafter
Rheinland-Pfalz

Heutige Themen



Sprechstunde Bürgermeisteramt Gemünden

**Digitale Sprechstunde
Gemünden**

13

November

2025



Sprechstunde Bürgermeisteramt Gemünden

**Digitale Sprechstunde
Gemünden**

11

Dezember

2025

Heutige Themen



Sprechstunde Bürgermeisteramt Gemünden

Digitale Sprechstunde
Gemünden

13
November
2025



Sprechstunde Bürgermeisteramt Gemünden

Digitale Sprechstunde
Gemünden

13
November
2025

+



Sprechstunde Bürgermeisteramt Gemünden

Digitale Sprechstunde
Gemünden

11
Dezember
2025

....

Heute und im Januar geht es dann weiter

Heute beide Veranstaltungen

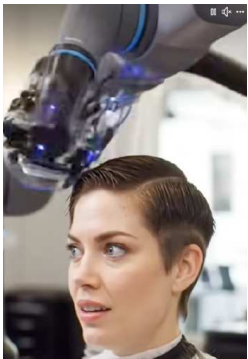


Ihr ganz individueller Vorschlag?



Heutige Themen

KI – wo begegnet Sie uns im Alltag?



KI – wächst schneller als unser Verständnis?!

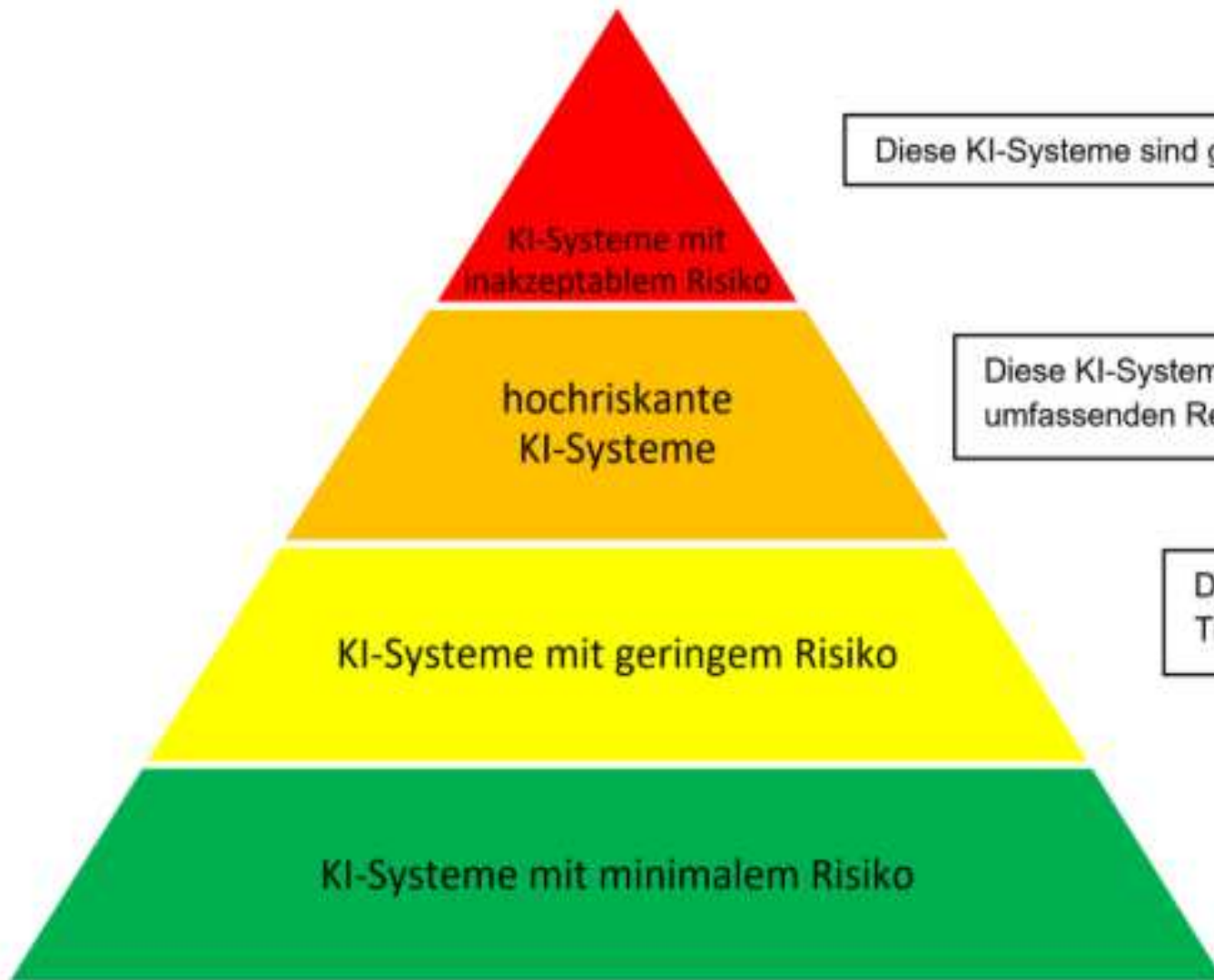
KI ist überall!



- Industrie
 - Medizin
 - Mobilität (Autonomes Fahren)
 - Kommunikation
 - Marketing
 - Handel
-
- **Künstliche Intelligenz (KI) dringt immer stärker in unser persönliches (Alltags)-Leben ein**



Digital Botschafterinnen
& Botschafter
Rheinland-Pfalz



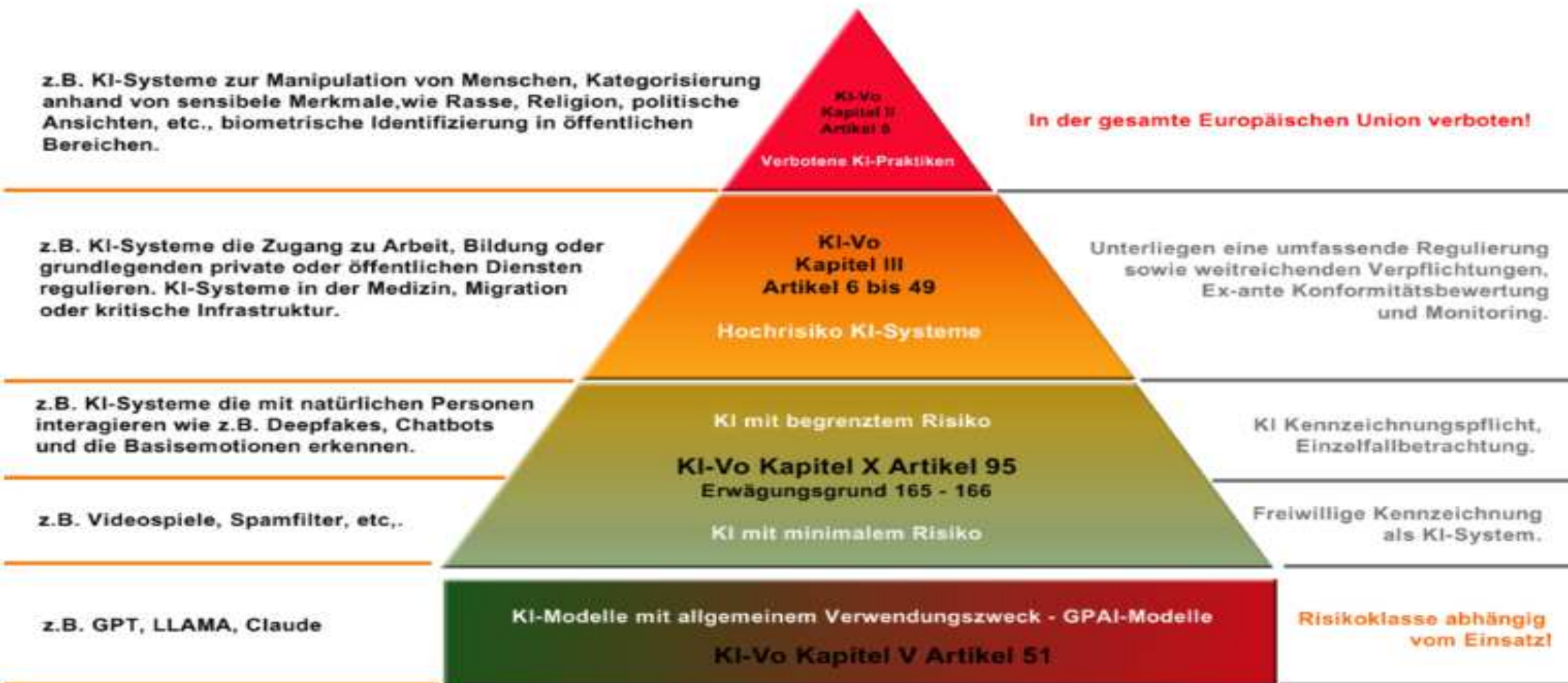
Diese KI-Systeme sind gem. Art. 5 der KI-VO verboten.

Diese KI-Systeme unterliegen gem. Art. 6 bis 51 KI-VO einer umfassenden Regulierung und weitreichenden Verpflichtungen.

Diese KI-Systeme unterliegen den Transparenzpflichten nach Art. 52 KI-VO.

Diese KI-Systeme unterfallen dem Anwendungsbereich der KI-VO nicht und unterliegen daher keinen diesbezüglichen Beschränkungen.

Basics der KI-Verordnung (KI-Vo) auf einem Blick.

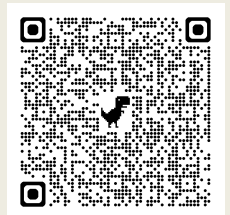


Der Verlust der Realität



- Henk van Ess (ZDFheute):
- "Wir erleben gerade das Ende des Prinzips, wonach etwas sehen zu können, auch heißt, es glauben zu können.
- Wir sind über den Punkt hinaus, dass die breite Öffentlichkeit zwischen einem authentischen Video und einem Fake unterscheiden kann"

https://www.zdfheute.de/wissen/google-ki-video-veo3-desinformation-news-gefahr-100.html?at_medium=Social%20Media&at_campaign=ZDFheuteApp&at_specific=ZDFheute&at_content=iOS



Der Verlust der Realität



Wer sich testen möchte – einfach ausprobieren



ODER



https://www.youtube.com/watch?v=qMqpkW0b_v0

Generated with Veo 3



Digital Botschafterinnen
& Botschafter
Rheinland-Pfalz

Über 100 Veo 3 KI-Videos – Von der Realität nicht zu unterscheiden



<https://www.youtube.com/watch?v=Cqcf3XEwPeo>



**Digital Botschafterinnen
& Botschafter
Rheinland-Pfalz**



KI - Illusion in Perfektion



<https://www.docma.info/blog/trugerische-perfektion-was-fotografen-von-google-translate-uber-kunstliche-intelligenz-lernen-konnen>



Digital Botschafterinnen
& Botschafter
Rheinland-Pfalz

[https://www.docma.info/blog/
ki-prompt-inspiration-
foodporn](https://www.docma.info/blog/ki-prompt-inspiration-foodporn)





Digital Botschafterinnen
& Botschafter
Rheinland-Pfalz



Digital Botschafterinnen
& Botschafter
Rheinland-Pfalz



Digital Botschafterinnen
& Botschafer
Rheinland-Pfalz



Sora



- 2024: Videoprogramm Sora (OpenAI)
- **Wichtig:** Nur durch Textinstruktionen (= Prompting)
- Aber: Es gilt auch als „**Büchse der Pand(s)ora**“
- Durch seine lebensechten Videos entstehen auch Befürchtungen
- Sora ist beschränkt auf Videoinhalte (kein Ton!)



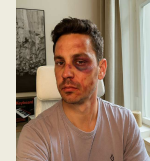


KI und Versicherungen





KI und Versicherungen



- **Foto vom Fahrradunfall? Gesichtsverletzungen? Quittungen vom Fahrradladen?**
- In 60 Sekunden mit KI erstellt - und von echten kaum zu unterscheiden
- Was früher aufwändige Fälschungen erforderte, ist heute mit wenigen Prompts möglich
- Für Unternehmen in den Bereichen Versicherung, Finanzen und Recht bedeutet das:
- **Bisherige Verifizierungsmethoden werden zunehmend wertlos!**

VIRTUAL INFLUENCER



VIRTUAL INFLUENCER



Mia Zelu

(166K Follower auf Instagram)

- Sie ist makellos und optimal vermarktbar
- Sie ist 24/7 verfügbar
- Sie stellt keine besonderen Ansprüche
- Eine Kooperation mit ihr dürfte deutlich günstiger sein als mit einem menschlichen Influencer



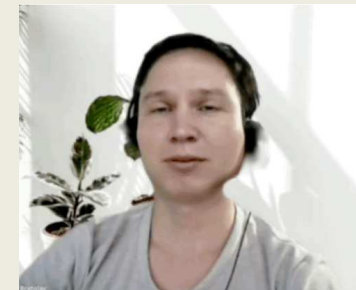
https://www.linkedin.com/posts/mark-herten_b2bmarketing-influencermarketing-activity-735300072222776320-IC4Z/?rcm=ACoAAD3VWUBly7nCGK5d_hqPmXMXG CpHmfPW9c

Die relevantere Information: Mia Zelu ist „AI-Influencerin“ und stammt aus der Maschine. Egal ob in Wimbledon, im Heli über NY, in den Schweizer Bergen – alles schöne Orte auf ihren Bildern und sie war nie da. In der Marketingwelt ist Mia gut bekannt und sorgt hier und da auch für Begeisterung. 17.07.2025

KI in Bewerbungsgesprächen



- Ein Cybersecurity-Startup aus den USA war kurz davor, einen neuen Entwickler einzustellen
- Der Lebenslauf: professionell
- Das Interview: souverän
- Die Testaufgaben: brillant gelöst
- Doch dann wurde der Personalverantwortliche im Videocall misstrauisch ...
- Er bat den Kandidaten:
- „Bitte halten Sie Ihre Hand kurz vors Gesicht.“



KI in Bewerbungsgesprächen



KI in Bewerbungsgesprächen



- **Ein Bewerber, der gar nicht existierte**
- Eine Fake-Identität, gesteuert per Live-Rendering mit echter Stimme und falschem Gesicht
- Ein gezielter Versuch, ein Tech-Team zu unterwandern
- Der Verdacht: gezielte Infiltration technischer Positionen

KI in Bewerbungsgesprächen



- Das heißt:
- Eine Personalabteilung muss heute nicht nur Talente erkennen
- Sondern auch Täuschung durch Technik
- **Was kann man tun?**
- Live-Gestik-Checks (Hand vors Gesicht, drei Schritte zurück)
- Interviews aufzeichnen (mit Einwilligung) – für spätere Prüfung
- Kein blindes Vertrauen in perfekte Profile ohne digitale Spuren!

Actionfiguren



Actionfiguren

Neuer Social Media-Trend:



Digital Botschafterinnen
& Botschafter
Rheinland-Pfalz



Actionfiguren

Neuer Social Media-Trend:



Digital Botschafterinnen
& Botschafter
Rheinland-Pfalz



Erstelle auf Basis des hochgeladenen Fotos ein Bild einer Sammel-Actionfigur mit dem Titel " [Name]" in einer versiegelten, transparenten Plastikverpackung auf einer Kartonrückwand. Die Figur steht aufrecht im Inneren der durchsichtigen Kunststoffhülle und wird von drei Accessoires umgeben, die ihre Persönlichkeit oder ihren Beruf widerspiegeln. Die Figur trägt [Outfitbeschreibung] und zeigt einen [Gesichtsausdruck]. Die Verpackung zeigt einen Hintergrund mit [Farbe oder Muster] und oben in Großbuchstaben den Namen „[Name]“, darunter den Untertitel „[Beschreibung]“. Der visuelle Stil ist verspielt, minimalistisch und spielzeughaft, mit glatten Oberflächen und weichem Licht, das das Aussehen von echtem Plastik imitiert.



Ich habe mich der Aufgabe gestellt 😊



KI-Agenten



<https://www.mckinsey.com/featured-insights/mckinsey-explainers/what-is-an-ai-agent>

KI-Agenten



- Die Arbeitsweisen und –abläufe in der Arbeitswelt (und im privaten Leben!) werden sich mittelfristig stark ändern
- Verantwortlich hierfür sind u.a. sogenannte KI-Agenten
- **Was ist ein KI-Agent?**
- Ein KI-Agent ist eine Softwarekomponente
- Sie wird entsprechend trainiert und geschult
- Sie ist in der Lage, im Namen eines Benutzers oder eines Systems zu handeln und Aufgaben auszuführen

<https://www.mckinsey.com/featured-insights/mckinsey-explainers/what-is-an-ai-agent>

KI-Agenten



- Es geht primär um **die Automatisierung von Prozessen**
- KI-Agenten sollen nicht nur wie bisherige generative KI auf Befehl Texte, Bilder, Videos oder andere Daten erschaffen und verarbeiten, ...
- **... sondern ganze Aufgabenketten autonom erledigen können**
- Sie sammeln und verarbeiten Daten, **ziehen daraus eigenständig Schlüsse** und setzen die nötigen Aktionen auch selbst in Gang
- **Aus den KI-Assistenten werden so eigenständig arbeitende KI-Kollegen!**



Wie funktionieren die KI-Agenten?



- Das KI-Agentensystem gliedert einen Arbeitsablauf in Aufgaben und Teilaufgaben
- Ein **Manager-Agent** weist anderen (spezialisierten) Sub-Agenten Aufgaben zu
- Diese spezialisierten Agenten greifen auf frühere Erfahrungen und erlerntes Fachwissen zurück
- **Sie koordinieren sich untereinander** und nutzen sowohl interne als auch externe Daten, um die Aufgaben auszuführen

<https://www.mckinsey.com/featured-insights/mckinsey-explainers/what-is-an-ai-agent>

Was hat das mit KI im Alltag zu tun?



- KI-Agenten können nach ihren Fähigkeiten, ihrer Rolle, ihren Fertigkeiten und dem Ergebnis, für das sie ausgebildet (=programmiert) sind, geordnet werden
- Individuelle Zuordnung zu nur einem Nutzer ("**Kopilot**"-Agenten)
- KI-Agenten können so als "**intelligente**" **Assistenten** fungieren
- Sie sind auf den spezifischen Arbeitsablauf eines Benutzers zugeschnitten

**Wie KI-Agenten den nächsten
Evolutionssprung der
Generativen KI einleiten**

<https://www.mckinsey.com/featured-insights/mckinsey-explainers/what-is-an-ai-agent>



Digital Botschafterinnen
& Botschafter
Rheinland-Pfalz



good food for everyone



<https://www.youtube.com/watch?v=HirLZbo7fO8>







SOZIALROBOTER

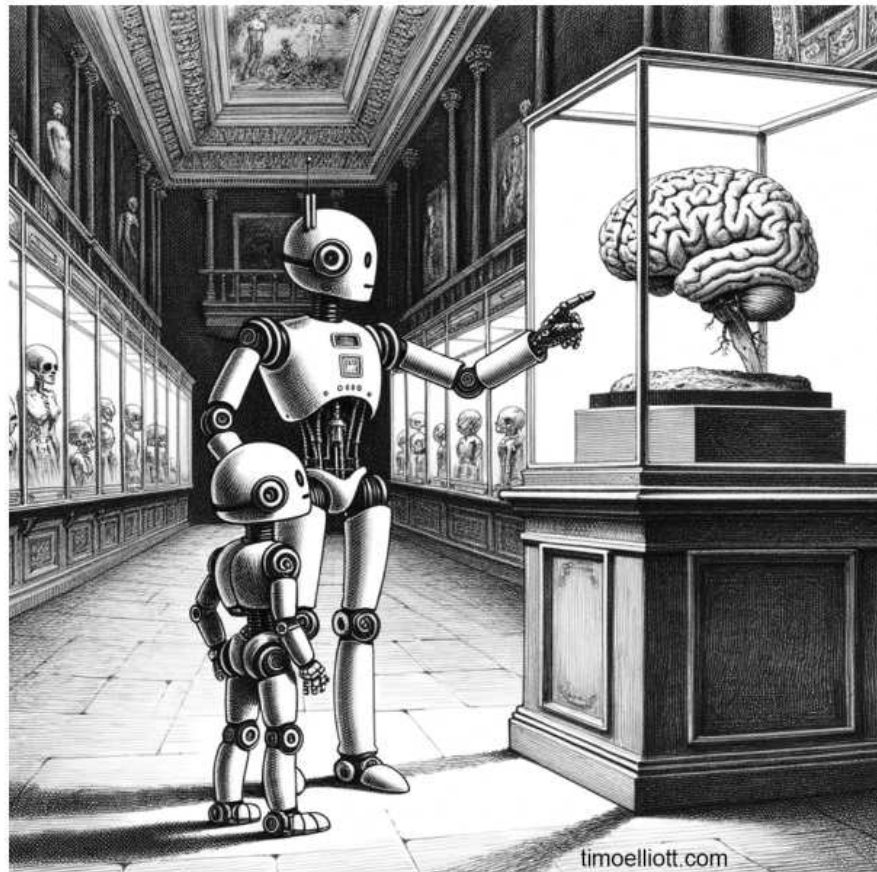
Leo ist neuer
Mitarbeiter im
Seniorenheim



<https://www.youtube.com/watch?v=oba3Cseg3ik>



KI und Medizin



Vorfahren: „Und das ist der ursprüngliche Prozessor!“...

(Bildquelle: *Elliott*, AI Cartoons <<https://timoelliott.com/blog/cartoons/artificial-intelligence-cartoons>>)



Digital Botschafterinnen
& Botschafter
Rheinland-Pfalz

Frankreich setzt auf Hightech-Box gegen Ärztemangel – News – Deutsches Ärzteblatt



Digital Botschafterinnen
& Botschafter
Rheinland-Pfalz



Wenn der Patient sich selbst untersucht
https://www.youtube.com/watch?v=51cbu9Q1N_Q

KI in der Medizin



- Die digitale Transformation verändert rasant das Gesundheitswesen
- In Kliniken, Krankenhäusern und Arztpraxen:
- die digitale Patientenakte, intelligente Systeme und **KI in der Medizin** sind auf dem Vormarsch
- Ärztinnen und Ärzte werden bei der **Diagnose** oder von **Roboterassistenten im OP (sehr erfolgreich!)** unterstützt
- Wie geht es weiter?



<https://www.iks.fraunhofer.de/de/themen/kuenstliche-intelligenz/kuenstliche-intelligenz-medizin.html>

Erstes KI-Krankenhaus in China



- Im April 2025 wurde das **Tsinghua AI Agent Hospital** offiziell eingeweiht
- Ziel: Kompetenz beim Einsatz von KI in der Medizin aufbauen
- 14 KI-Ärzte und 4 Krankenpflegekräfte sollen täglich bis zu 10.000 Patienten behandeln
- Man will Herausforderungen wie dem Mangel an Allgemeinmedizinern in ländlichen und unterversorgten Gebieten begegnen

<https://www.ingenieur.de/technik/fachbereiche/medizin/erstes-ki-krankenhaus-nimmt-in-china-die-arbeit-auf/>



China eröffnet erstes KI-Krankenhaus mit 14 KI-Ärzten

<https://www.youtube.com/watch?v=BDpBQUWN4eI>

https://www.linkedin.com/posts/andrea-berten_14-ki-%C3%A4rztinnen-10000-f%C3%A4lle-in-wenigen-activity-7328361563684311040-Wm1m/?utm_source=share&utm_medium=member_ios&rcm=ACoAAAD3VWU1Bly7nCGK5d_hqPmXMXGCPHmfpW9c

Erstes KI-Krankenhaus in China



- KI soll dabei z. B. die Aufgaben der Ärzte bei der Diagnose übernehmen.
- **Nach ersten Berichten seien die KI-Ärzte so gut, dass sie im US-Zulassungsexamen für Ärzte 93,06 % der gestellten Aufgaben lösen konnten**

<https://www.ingenieur.de/technik/fachbereiche/medizin/erstes-ki-krankenhaus-nimmt-in-china-die-arbeit-auf/>

KI in der Medizin



- Das Konzept des **Tsinghua AI Agent Hospital** stammt von der Tsinghua Universität mit Sitz in Peking
- Besonders stark engagiert sich die Universität in der Grundlagenforschung auf dem Gebiet der künstlichen Intelligenz
- Ziel: Die Stärken der Universität in Wissenschaft und Technik für den Fortschritt der Medizin nutzen
- *Robotik ist eine besondere Stärke der Chinesen!*

<https://www.ingenieur.de/technik/fachbereiche/medizin/erstes-ki-krankenhaus-nimmt-in-china-die-arbeit-auf/>

KI in der Medizin



- Die Universität: „Das Projekt zielt darauf ab, künstliche Intelligenz in das Design und den Betrieb von Krankenhaussystemen zu integrieren.“
- **Intelligente Software-Agenten sollen dazu im Kern des Systems eingebettet werden**
- Sie sollen die Ärzte im ersten Schritt bei der Entscheidungsfindung unterstützen

<https://www.ingenieur.de/technik/fachbereiche/medizin/erstes-ki-krankenhaus-nimmt-in-china-die-arbeit-auf/>

KI in der Medizin



- In welchen Fachbereichen wird die KI erprobt?
- Allgemeinmedizin, Augenheilkunde, Radiologie und Atemwegsversorgung
- Ein Schwerpunkt der Initiative: Ausbildung einer neuen Generation von **„KI-kollaborierenden Ärzten“**
- **Kurzfristig geht es nicht darum, ganz auf menschliche Ärzte zu verzichten!**



<https://www.ingenieur.de/technik/fachbereiche/medizin/erstes-ki-krankenhaus-nimmt-in-china-die-arbeit-auf/>



Zeit für Ihre Fragen





Kontaktmöglichkeiten

- Michael Roth



di-bo-westerburg@online.de



02663-9649942



- Weitere Kontakte und Informationen gibt es auf der Webseite <https://digital-botschafter.silver-tipps.de/>
(„Veranstaltungen“ – werden alle aktuellen Termine angezeigt)
- Mitteilungen im Wäller Wochenspiegel beachten
- Wir kontaktieren Sie gerne per E-Mail zu Veranstaltungen

Gute Fahrt – schönen Abend noch!



Digital Botschafterinnen
& Botschafter
Rheinland-Pfalz



Vielen Dank für Ihren Besuch
Wir freuen uns auf den **11.12.2025**

